

Rapport d'inspection télévisée

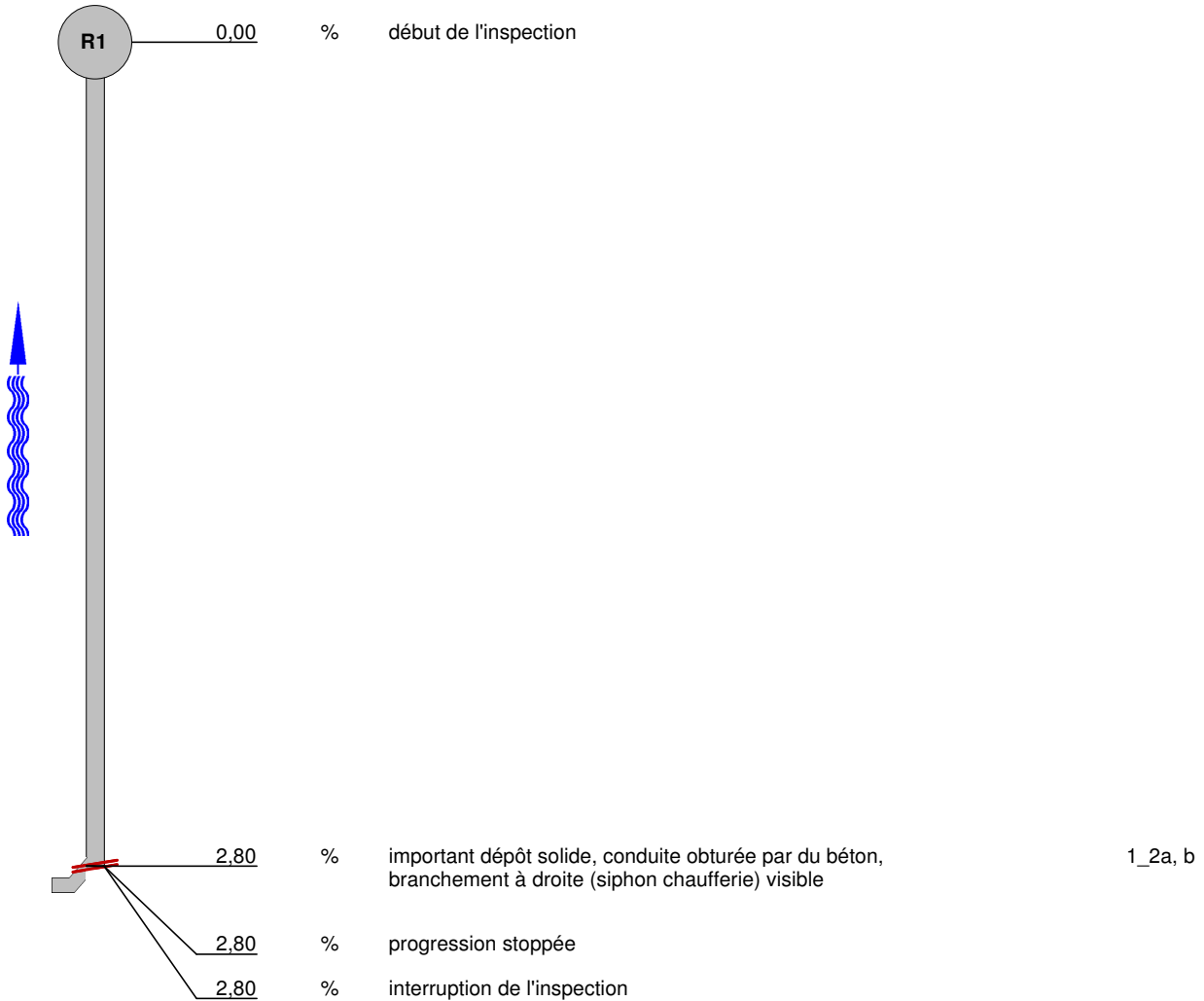
| | | | | | |
|----------------------------|----------------------|-----------------------------------|-------------------|-----------------------|------------------|
| Date: 13.12.2006 | Références chantier: | Météorologie: Temps sec | Opérateur: | Index N°: 1 | N° réf. dossier: |
| Personne présente: | N° de plan: | Caméra: Triton | Insertion mètres: | Curage: | Gravité: |

| | | |
|------------------------------|-------------------------------------|-----------------------------|
| Chantier: | Long. inspectée: 2,8 m | du regard: R1 |
| Commune: 68000 Colmar | Sens d'écoul.: Bâtiment - R1 | au regard: Bâtiment |
| Situation: | Réf. bande vidéo: CD Vidéo | Long. tronçon: 2,8 m |

| | |
|---|-----------------------------------|
| Objectif de l'inspection: Recherche d'un bouchon | Diamètre: 160 |
| Effluents: Unitaire | Matériau: PVC Long. unit.: |
| Etat remblai: | Etat voirie: |
| | Réf. informatique: |

Remarques: **Important bouchon de béton à 2,8m**

1:25 Position Niv. Observations, anomalies Compt. Photo Gravité



Photos d'inspection télévisée

Commune:
68000 Colmar

Chantier:

Date:
13.12.2006

Index N°:
1

N° réf. dossier:

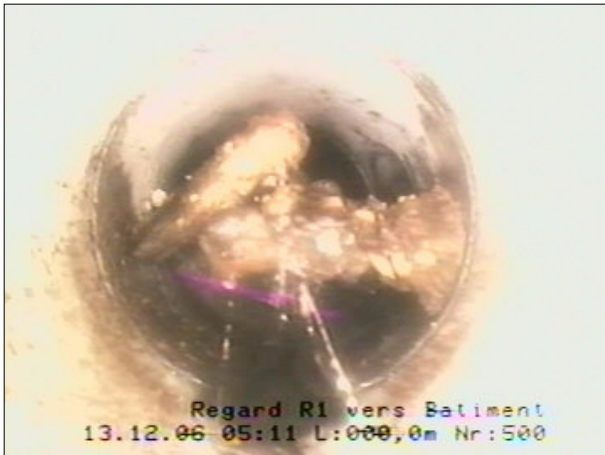


Photo: 1_2a, Réf. bande vidéo: CD Vidéo
important dépôt solide, conduite obturée par du
béton, branchement à droite
(siphon chaufferie) visible



Photo: 1_2b, Réf. bande vidéo: CD Vidéo
important dépôt solide, conduite obturée par du
béton, branchement à droite
(siphon chaufferie) visible

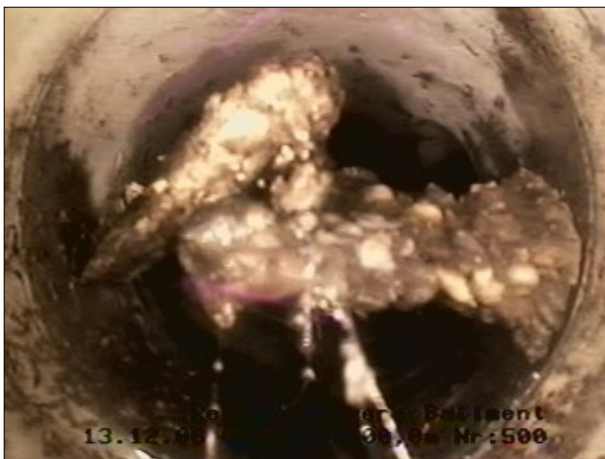


Photo: 1_3a, Réf. bande vidéo: CD Vidéo